



EMMAUSHAUS

Am 10. Januar 2005 wurde das Emmaushaus durch Bischöfin Dr. Margot Käßmann eingeweiht. Dieses Haus, im Stil des Koyahauses gebaut, kann bis zu 25 Personen in Zwei- bis Dreibettzimmern unterbringen und bietet große, geräumige Tagesräume. Es wird sowohl mit Erwachsenen als auch mit Jugendlichen belegt.

Benannt ist das Haus nach einer Ostergeschichte (Lukas 24,13-35), ausgestellt werden in ihm Bilder des "[Auferstehungsweg](#)" von Werner Steinbrecher. So hat dieses komfortable Gruppenhaus eine große Nähe zu den Besinnungswegen der Region und eignet sich auch für (Pilger-) Gruppen, die diese begehen wollen.

Im Emmaushaus stehen zur Verfügung:

- 9 Schlafräume (Doppel- / Einzelzimmer mit Dusche und WC, 2 Zimmer + WC sind behindertengerecht)
- 1 Große Terrasse (mit Gartenmöbeln)
- 1 großer Seminarraum (Flip-Chart, OHP, Leinwand, Medienschränk mit: TV, Video, DVD, Beamer)
- 1 Wohnzimmer
- 1 Sitzecke (auch für Kleingruppen)



Neue Möglichkeiten im MZ



Die erweiterten Speiseräume stehen außer unseren Übernachtungsgästen auch Ausflugsgruppen (z.B. auf Aufertehung- oder Schöpfungsweg) zur Verfügung.

[Infos hier ...](#)

Zimmer-Belegungsplan Emmaushaus

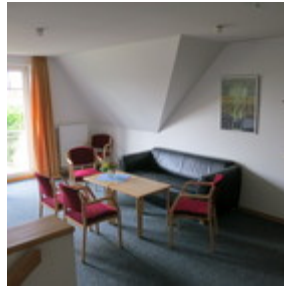
Hier können Sie sich einen Plan zur Belegung der Zimmer herunterladen.

[Belegungsplan](#)

Besinnungswege erleben



Begegnen Sie Kunst in der Natur. Erleben Sie unterwegs wie Worte der Bibel lebendig werden. Auf dem



Auferstehungs- und Schöpfungsweg haben Sie dazu Gelegenheit.

[▶ Infos hier ...](#)